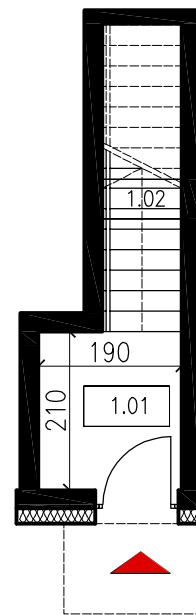
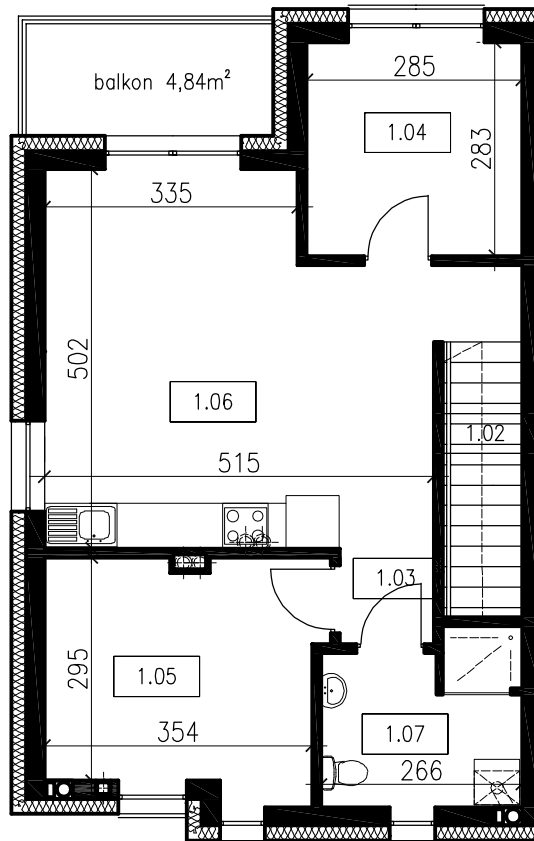


|      |             |                    |
|------|-------------|--------------------|
| 1.01 | przedsionek | 3,99m <sup>2</sup> |
| 1.02 | schody      | 4,25m <sup>2</sup> |

|      |                 |                     |
|------|-----------------|---------------------|
| 1.03 | korytarz        | 1,56m <sup>2</sup>  |
| 1.04 | pokój           | 8,07m <sup>2</sup>  |
| 1.05 | sypialnia       | 11,06m <sup>2</sup> |
| 1.06 | salon z aneksem | 24,76m <sup>2</sup> |
| 1.07 | łazienka        | 5,74m <sup>2</sup>  |

|                   |                     |
|-------------------|---------------------|
| SUMA (cały lokal) | 59,43m <sup>2</sup> |
|-------------------|---------------------|



**UWAGA!**  
 POWYŻSZE WYMIARY I POWIERZCHNIE SĄ ORIENTACYJNE, NIE  
 UWZGLĘDNIAJĄ TYNKÓW I MOGĄ RÓŻNIC SIĘ OD POWYKONAWCZYCH.

## BUDYNEK JEDNORODZINNY

SŁONAWY, DZ. NR 59/11

KONDYGNACJA

PIĘTRO

ILOŚĆ POKOI

2 + SALON

POWIERZCHNIA UŻYTKOWA

59,43m<sup>2</sup>

POWIERZCHNIA OGRODU

BRAK

**PROVIATOR**

MIESZKANIE

OZNACZENIE

PRZEMYSŁAW ROSKIEWICZ  
 UL. WIDZEMNA 12 64-600 OBOBNIKI

**M8**

**4/2**

