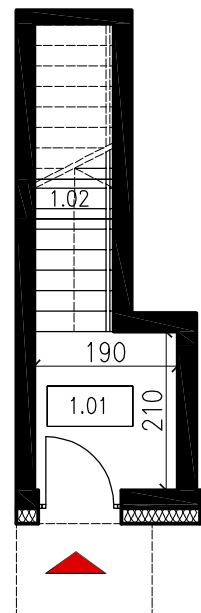
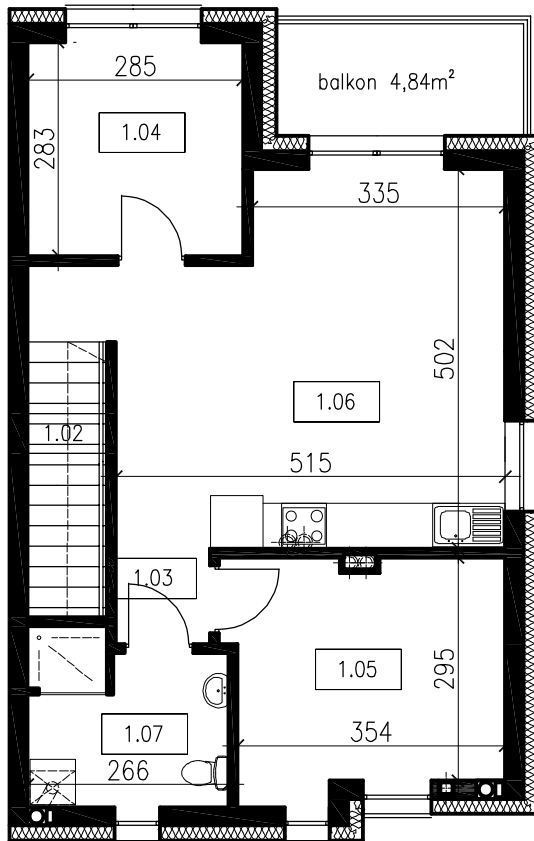


1.01	przedsionek	3,99m ²
1.02	schody	4,25m ²

1.03	korytarz	1,56m ²
1.04	pokój	8,07m ²
1.05	sypialnia	11,06m ²
1.06	salon z aneksem	24,76m ²
1.07	łazienka	5,74m ²

SUMA (cały lokal)	59,43m ²
-------------------	---------------------



UWAGA!
 POWYŻSZE WYMIARY I POWIERZCHNIE SĄ ORIENTACYJNE, NIE
 UWZGLĘDNIAJĄ TYNKÓW I MOGĄ ROŻNIC SIĘ OD POWYKONAWCZYCH.

BUDYNEK JEDNORODZINNY

SŁONAWY, DZ. NR 59/11

KONDYGNACJA

PIĘTRO

IŁOŚĆ POKOI

2 + SALON

POWIERZCHNIA UŻYTKOWA

59,43m²

POWIERZCHNIA OGRODU

BRAK

PROVIATOR

MIESZKANIE

OZNACZENIE

PRZEMYSŁAW ROSZKIEWICZ
 UL. WIDZEMNA 12 64-600 OBOBRNIKI

M6

3/2

