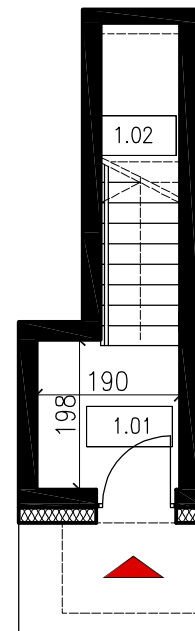
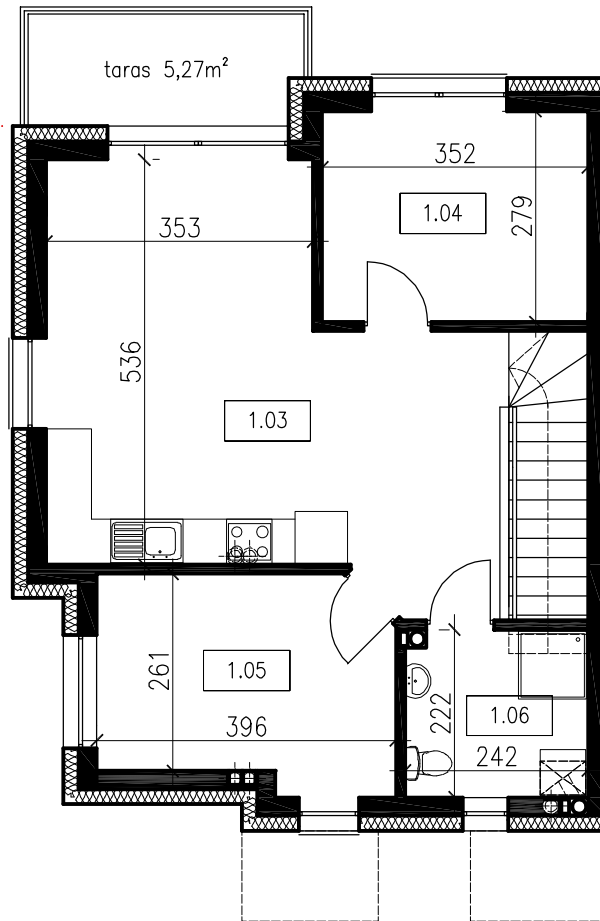


1.01	przedsionek	3,55m ²
1.02	schody	4,16m ²

1.03	salon z aneksem	27,90m ²
1.04	sypialnia	9,82m ²
1.05	pokój	10,13m ²
1.06	łazienka	5,31m ²

SUMA (cały lokal)	60,87m ²
-------------------	---------------------



UWAGA!
 POWYŻSZE WYMIARY I POWIERZCHNIE SĄ ORIENTACYJNE, NIE
 UWZGLĘDNIAJĄ TYNKÓW I MOGĄ RÓŻNIĆ SIĘ OD POWYKONAWCZYCH.

BUDYNEK JEDNORODZINNY

SŁONAWY, DZ. NR 59/11

KONDYGNACJA	PIĘTRO
IŁOŚĆ POKOI	2 + SALON
POWIERZCHNIA UŻYTKOWA	60,87M ²
POWIERZCHNIA OGRODU	BRAK

	MIESZKANIE	OZNACZENIE
	M4	2/2

PRZEMYSŁAW ROSZKIEWICZ
 UL. WIDZESNA 12 64-600 OBOBNIKI

