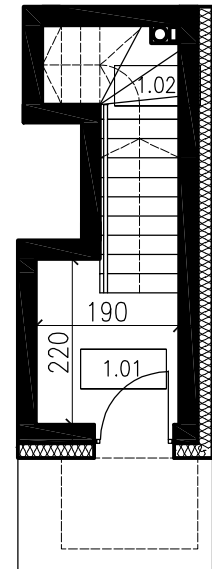
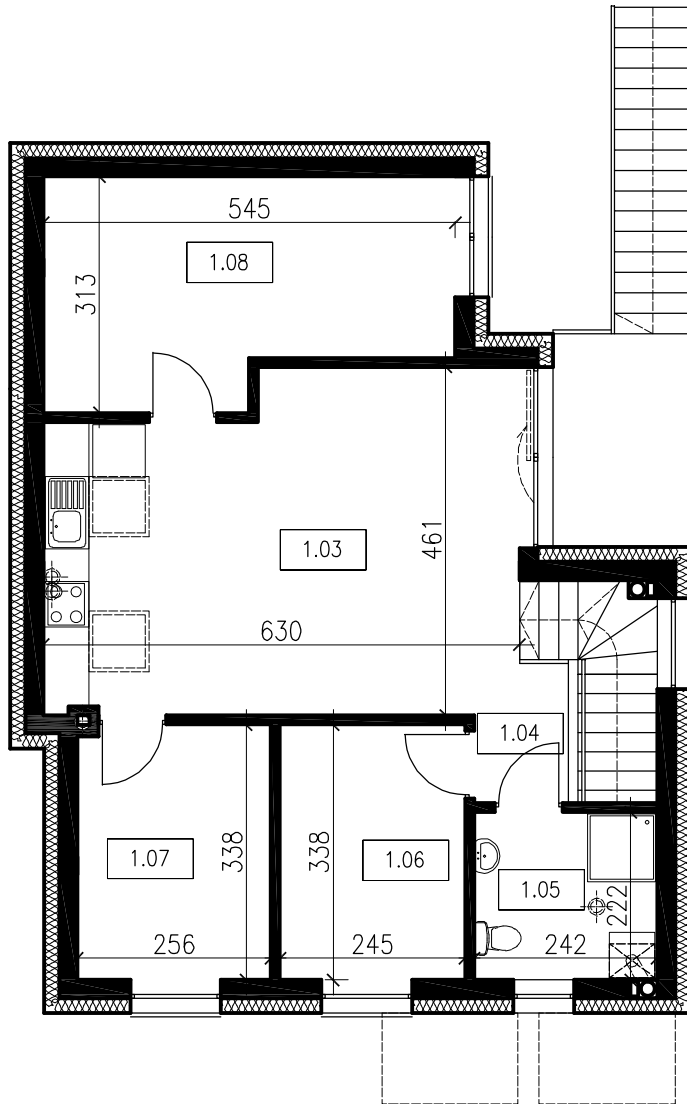


1.01	przedsionek	3,70m <sup>2</sup>
1.02	schody	4,52m <sup>2</sup>

1.03	salon z aneksem	26,77m <sup>2</sup>
1.04	korytarz	2,10m <sup>2</sup>
1.05	łazienka	5,37m <sup>2</sup>
1.06	pokój	8,28m <sup>2</sup>
1.07	pokój	8,65m <sup>2</sup>
1.08	sypialnia	15,06m <sup>2</sup>

SUMA (cały lokal)	74,45m <sup>2</sup>
-------------------	---------------------



**UWAGA!**  
 POWYŻSZE WYMIARY I POWIERZCHNIE SĄ ORIENTACYJNE, NIE  
 UWZGLĘDNIAJĄ TYNKÓW I MOGĄ RÓŻNIĆ SIĘ OD POKYŃCOWYCH.

## BUDYNEK JEDNORODZINNY

SŁONAWY, DZ. NR 59/11

KONDYGNACJA

PIĘTRO

IŁOŚĆ POKOI

3 + SALON

POWIERZCHNIA UŻYTKOWA

74,45m<sup>2</sup>

POWIERZCHNIA OGRODU

BRAK

**PROVIATOR**

MIESZKANIE

OZNACZENIE

PRZEMYSŁAW ROSZKIEWICZ  
 UL. WIDZESNA 12 64-600 OBOBNKI

**M18**

**9/2**

