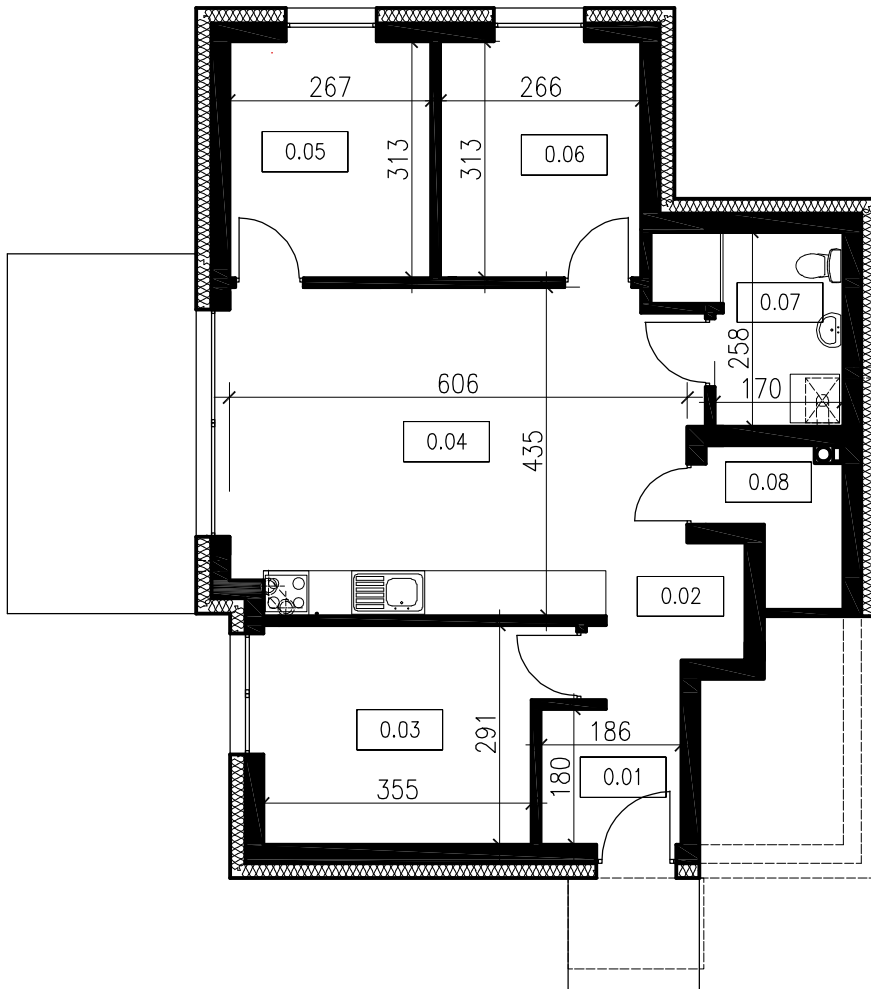


0.01	przedsionek	3,47m ²
0.02	korytarz	3,12m ²
0.03	sypialnia	10,92m ²
0.04	salon z aneksem	25,78m ²
0.05	pokój	8,35m ²
0.06	pokój	8,33m ²
0.07	łazienka	5,18m ²
0.08	skrytka	1,08m ²

SUMA (cały lokal)	66,23m ²
-------------------	---------------------



UWAGA!

POWYŻSZE WYMIARY I POWIERZCHNIE SĄ ORIENTACYJNE, NIE UWZGLĘDNIAJĄ TYNKÓW I MOGĄ RÓŻNIĆ SIĘ OD POWYKONAWCZYCH.

BUDYNEK JEDNORODZINNY

SŁONAWY, DZ. NR 59/11

KONDYGNACJA

PARTER

IŁOŚĆ POKOI

3 + SALON

POWIERZCHNIA UŻYTKOWA

66,23m²

POWIERZCHNIA OGRODU

143m²

PROVIATOR

MIESZKANIE

OZNACZENIE

PRZEMYSŁAW ROSZKIEWICZ
UL. WIDZEMNA 12 64-600 OBOBNKI

M17

9/1

