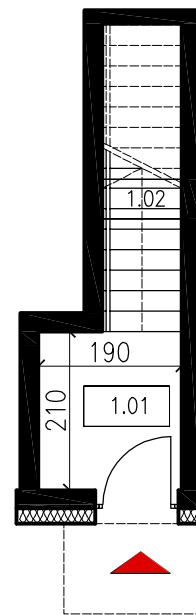
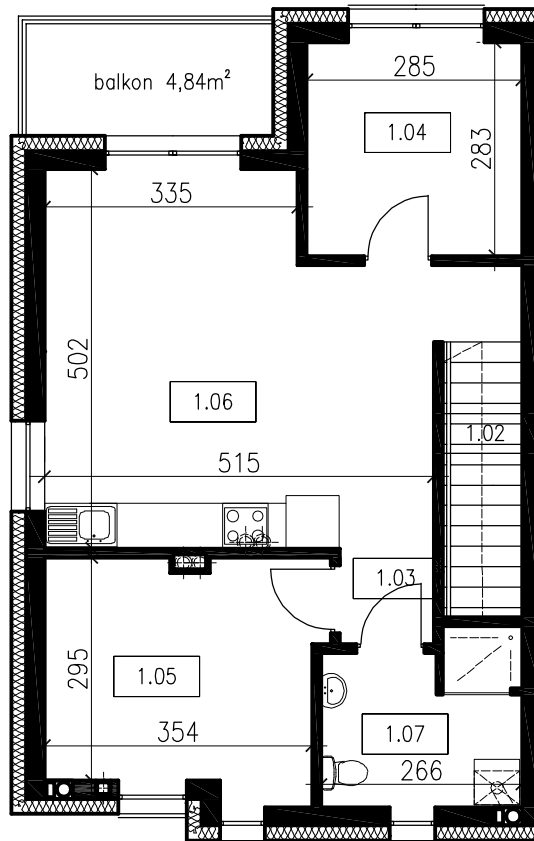


1.01	przedsionek	3,99m ²
1.02	schody	4,25m ²

1.03	korytarz	1,56m ²
1.04	pokój	8,07m ²
1.05	sypialnia	11,06m ²
1.06	salon z aneksem	24,76m ²
1.07	łazienka	5,74m ²

SUMA (cały lokal)	59,43m ²
-------------------	---------------------



UWAGA!
 POWYŻSZE WYMIARY I POWIERZCHNIE SĄ ORIENTACYJNE, NIE
 UWZGLĘDNIAJĄ TYNKÓW I MOGĄ RÓŻNIC SIĘ OD POWYKONAWCZYCH.

BUDYNEK JEDNORODZINNY

SŁONAWY, DZ. NR 59/11

KONDYGNACJA	PIĘTRO
IŁOŚĆ POKOI	2 + SALON
POWIERZCHNIA UŻYTKOWA	59,43m ²
POWIERZCHNIA OGRODU	BRAK

	MIESZKANIE	OZNACZENIE
	M16	8/2

PRZEMYSŁAW ROSZKIEWICZ
 UL. WIDZEMNA 12 64-600 OBOBNIKI

