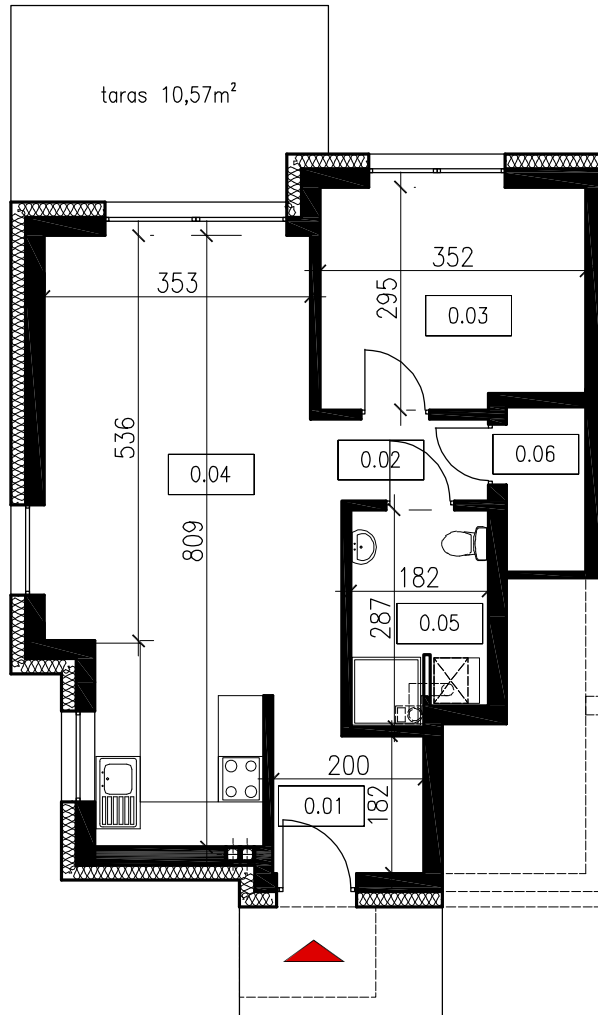


0.01	przedsionek	4,12m ²
0.02	korytarz	2,09m ²
0.03	sypialnia	10,10m ²
0.04	salon z aneksem	26,96m ²
0.05	łazienka	4,93m ²
0.06	skrytka	1,44m ²

SUMA (cały lokal)	49,64m ²
-------------------	---------------------



UWAGA!
 POWYŻSZE WYMIARY I POWIERZCHNIE SĄ ORIENTACYJNE, NIE
 UWZGLĘDNIAJĄ TYNKÓW I MOGĄ RÓŻNIĆ SIĘ OD POWYKONAWCZYCH.

BUDYNEK JEDNORODZINNY

SŁONAWY, DZ. NR 59/11

KONDYGNACJA	PARTER
IŁOŚĆ POKOI	1 + SALON
POWIERZCHNIA UŻYTKOWA	49,64m ²
POWIERZCHNIA OGRODU	123m ²

	MIESZKANIE	OZNACZENIE
	M 1 1	6/1

PRZEMYSŁAW ROSZKIEWICZ
 UL. WIDZESNA 12 64-600 OBOBNIKI

