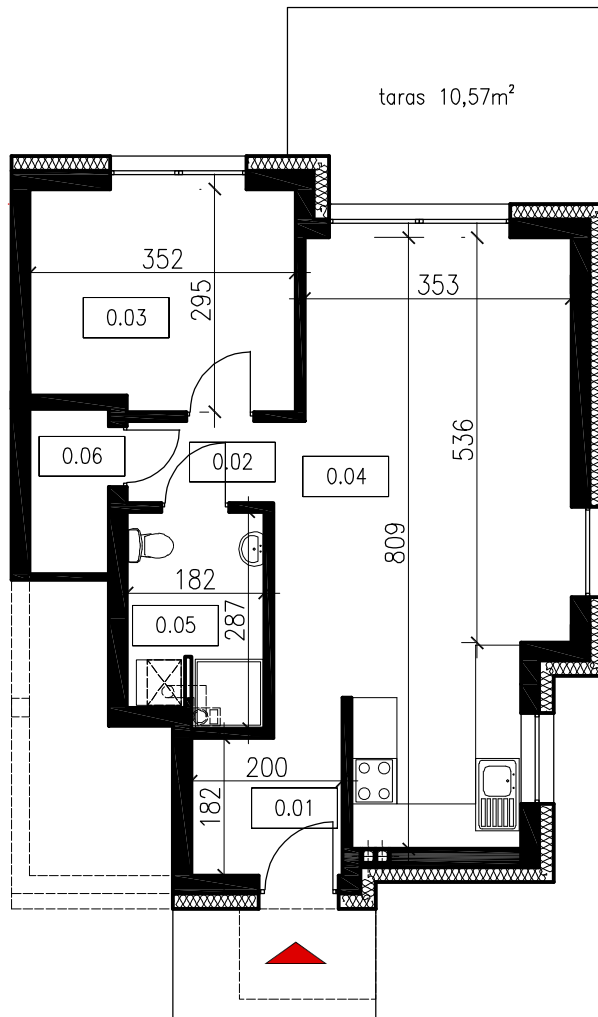


0.01	przedsionek	4,12m <sup>2</sup>
0.02	korytarz	2,09m <sup>2</sup>
0.03	sypialnia	10,10m <sup>2</sup>
0.04	salon z aneksem	26,96m <sup>2</sup>
0.05	łazienka	4,93m <sup>2</sup>
0.06	skrytka	1,44m <sup>2</sup>

SUMA (cały lokal)	49,64m <sup>2</sup>
-------------------	---------------------



**UWAGA!**  
 POWYŻSZE WYMIARY I POWIERZCHNIE SĄ ORIENTACYJNE, NIE  
 UWZGLĘDNIAJĄ TYNKÓW I MOGĄ RÓŻNIĆ SIĘ OD POWYKONAWCZYCH.

## BUDYNEK JEDNORODZINNY

SŁONAWY, DZ. NR 59/11

KONDYGNACJA

PARTER

IŁOŚĆ POKOI

1 + SALON

POWIERZCHNIA UŻYTKOWA

49,64m<sup>2</sup>

POWIERZCHNIA OGRODU

73m<sup>2</sup>

**PROVIATOR**

MIESZKANIE

OZNACZENIE

PRZEMYSŁAW ROSZKIEWICZ  
 UL. WIOSENNĄ 12 64-600 OBOBNIKI

**M 1**

**1 / 1**

